



Distributeur hydraulique régulation marche/arrêt FERRAND



Ce document présente le distributeur hydraulique régulation marche/arrêt qui équipe certaines machines FERRAND.

1 - Description :

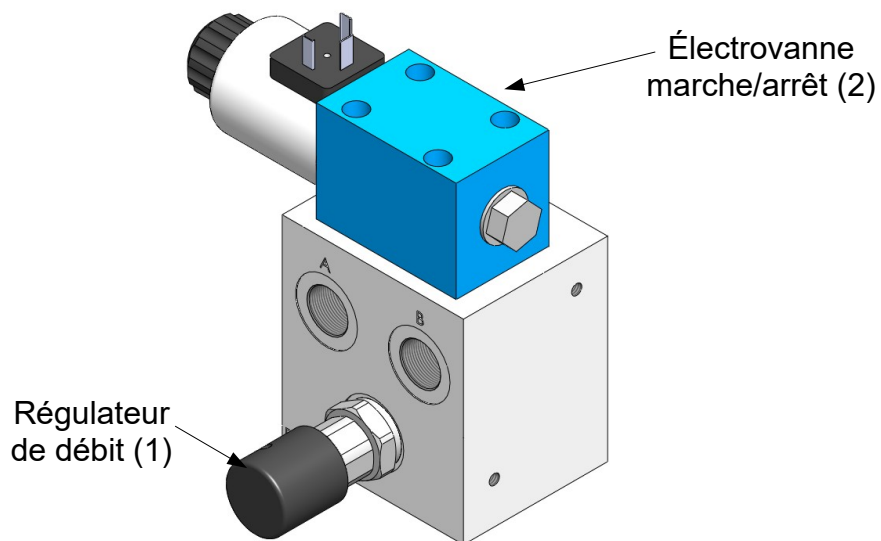
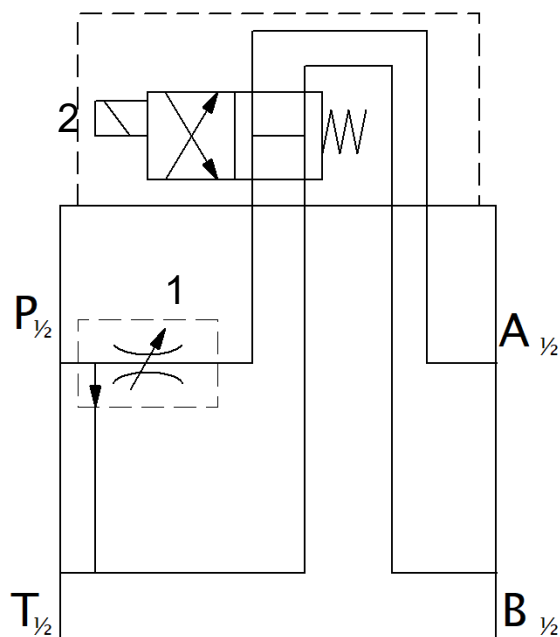


Schéma hydraulique :



2 - Fonctionnement :

Orifices :

P = pression, à connecter à un tracteur ou à une centrale hydraulique.

Débit maximum = 50L/min

T = retour, à connecter au retour libre du réservoir hydraulique du tracteur ou de la centrale. Le retour de ce bloc peut également être utilisé en pression pour alimenter d'autres distributeurs.

B = sortie pression ligne régulée.

A = retour ligne régulée.

Composants :

Régulateur de débit (1) : il permet de réguler en prioritaire le débit nécessaire en B. Le débit excédentaire part directement vers T. Débit max régulé = 35L/min. Visser pour diminuer le débit, dévisser pour l'augmenter.

Électrovanne marche/arrêt (2) : elle permet d'envoyer le débit régulé sur B lorsqu'elle est électriquement alimentée.